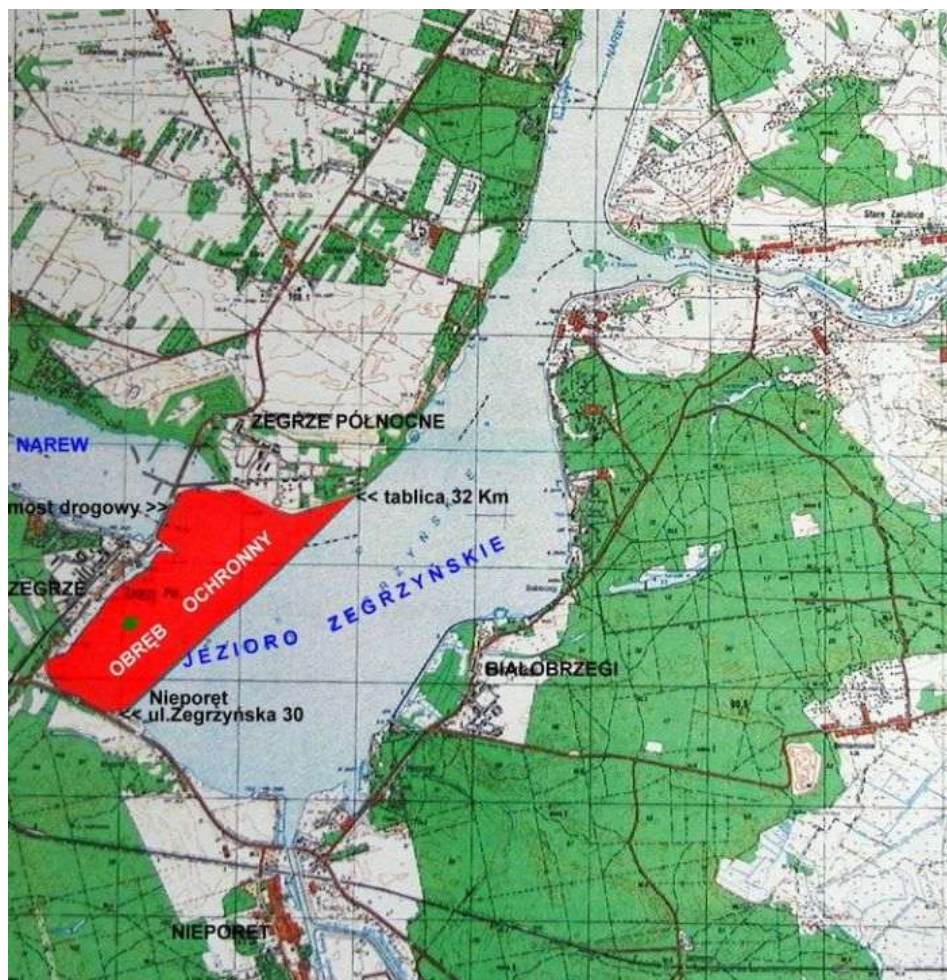


- Od 1 listopada do 31 marca każdego roku obowiązuje całkowity zakaz wędkowania w Jeziorze Zegrzyńskim na obszarze wodnym opisanym granicami: linią prostą od tablicy 32 km w Zegrzu Północnym w poprzek czaszy zbiornika do zabudowań mieszkalnych w Nieporęcie, ul. Zegrzyńska 30 na lewym brzegu, dalej linią brzegową do mostu drogowego w Zegrzu, a następnie wzdłuż prawej linii brzegowej do tablicy 32 km (patrz. załączona mapa).

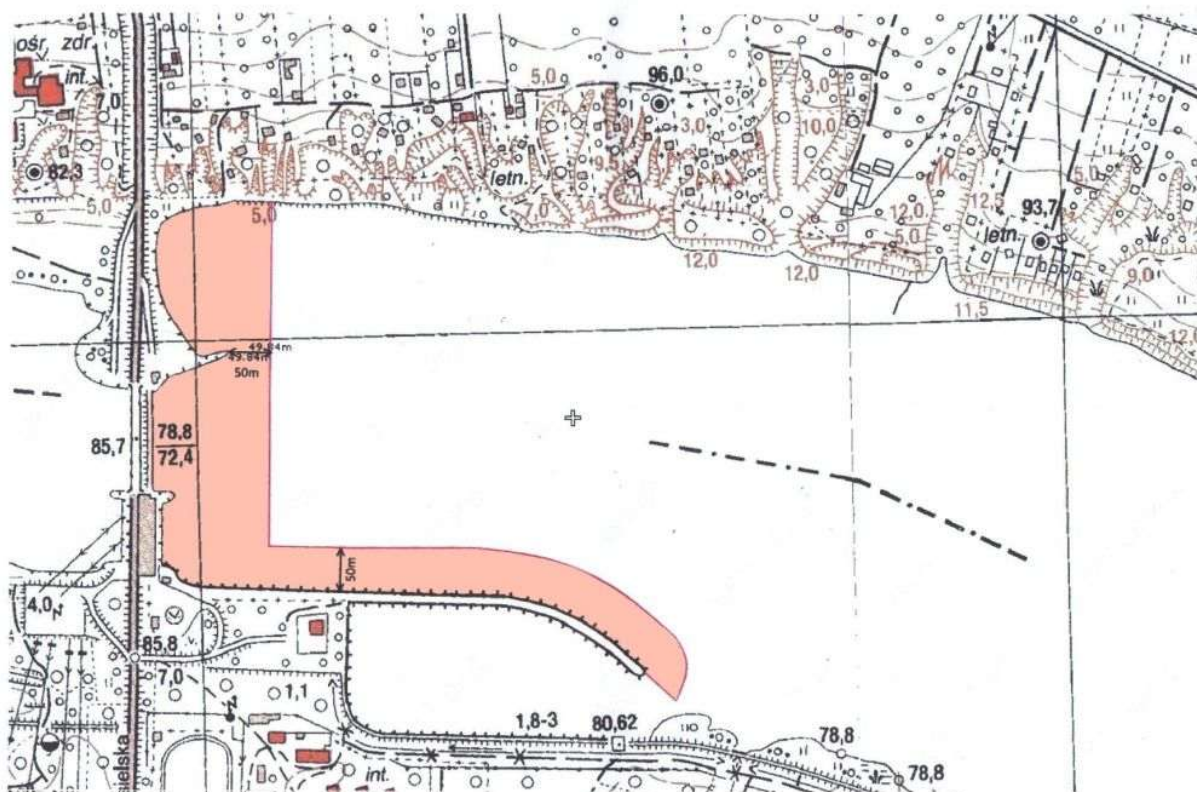


- całoroczny zakaz wędkowania poniżej zapory w Dębem, obejmującym odcinek Narwi od zapory do betonowego kolektora na kilometrze 19 + 600 biegu rzeki (miejscowość Poddębie) z granicą przebiegającą prostopadle do nurtu rzeki (patrz załączona mapa).

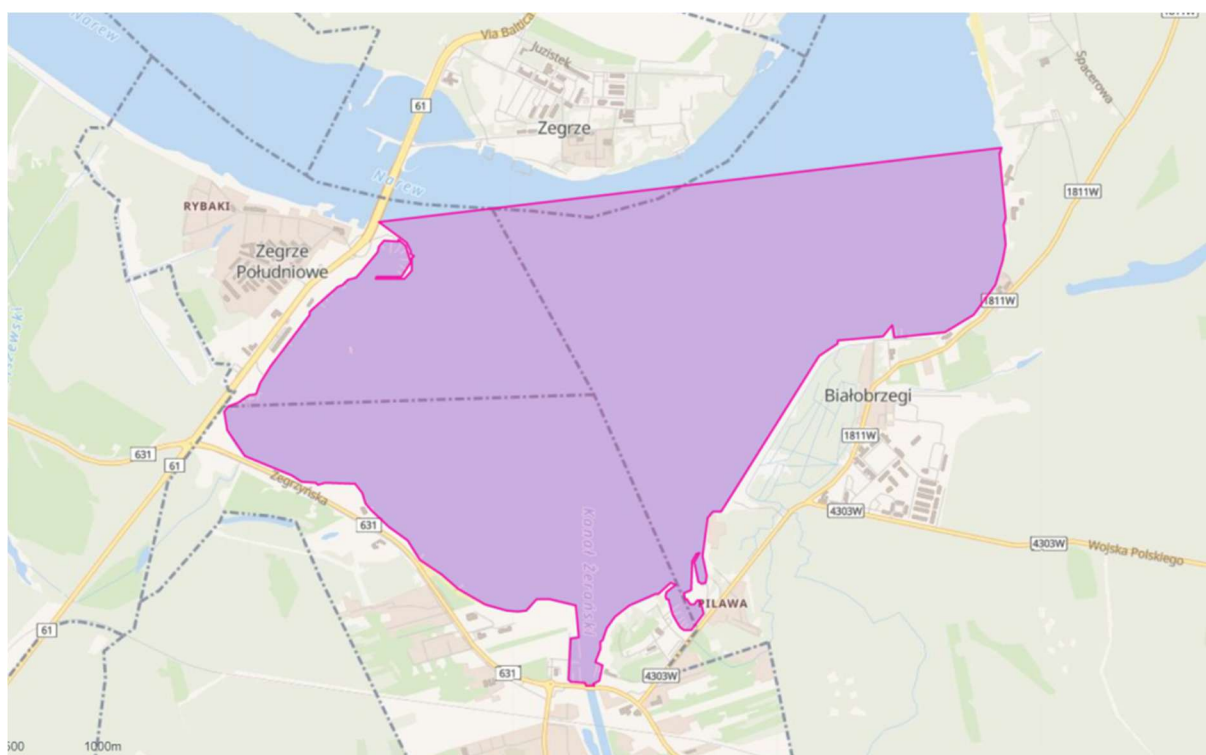


Wymienione obręby ochronne wprowadzono na podstawie uchwał Zarządu Województwa Mazowieckiego (uchwała [nr 367/258/06](#) oraz [nr 368/258/06](#) z 21 lutego 2006 r.).

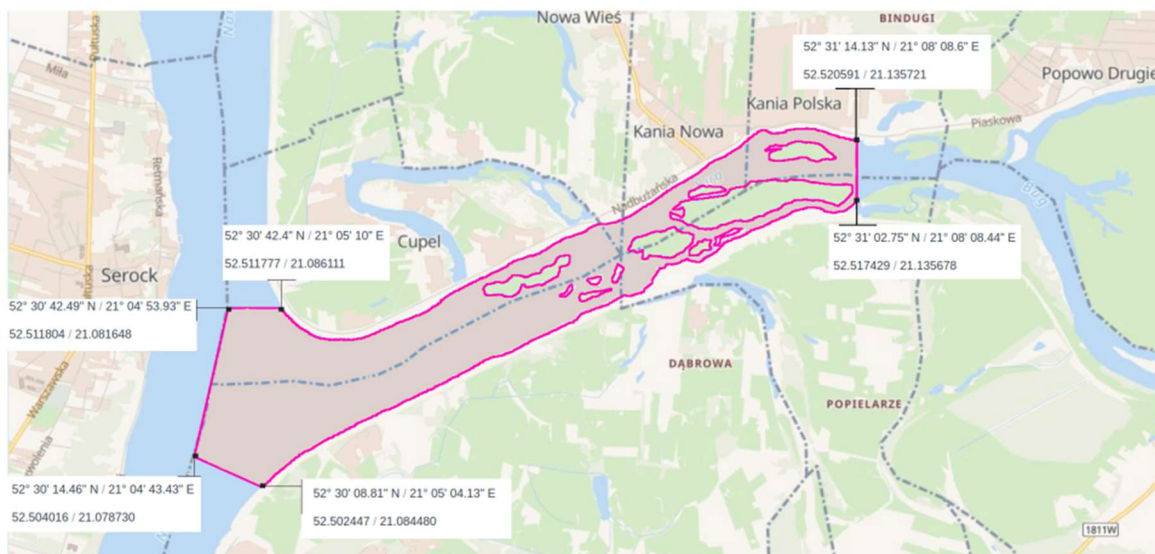
- Na podstawie [Zarządzenia nr 20/2021](#) r. Pełnomocnika ZG PZW p.o. Zarządu Okręgu Mazowieckiego PZW w Warszawie wprowadza się zakaz amatorskiego połowu ryb w strefie ochronnej zapory w Dębem.



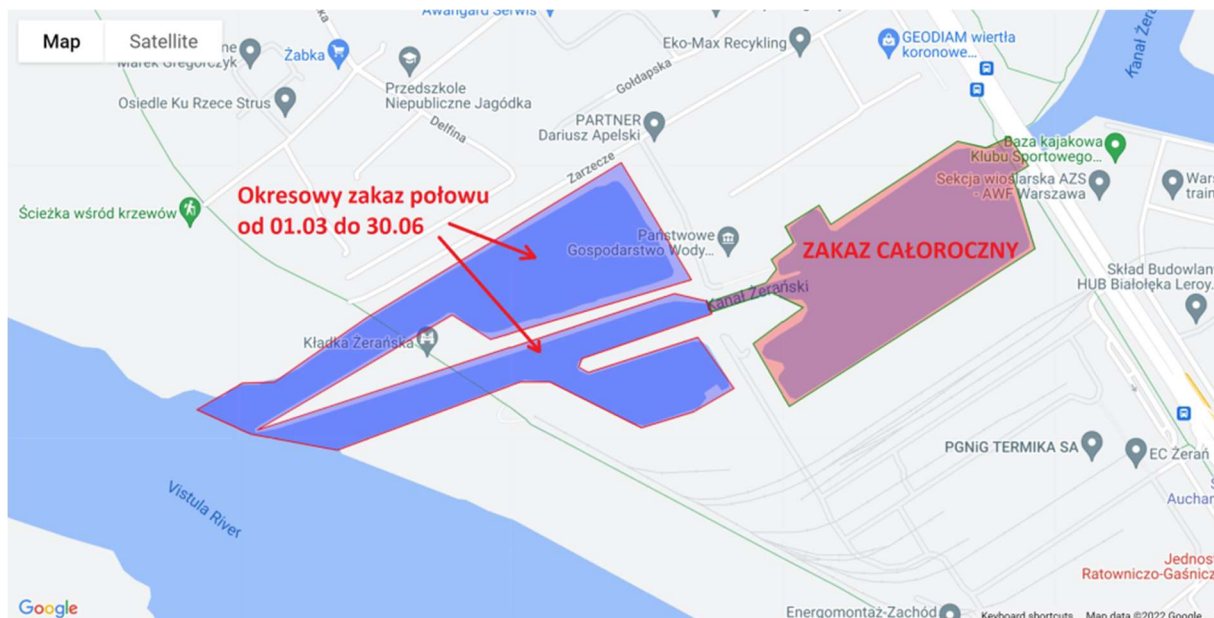
- zakaz na czaszy Zbiornika Zegrzyńskiego od 1 maja do 12 czerwca obowiązuje zakaz połowu ze środków pływających. Zakaz dotyczy całego obszaru wody położonego na południe od linii prostej łączącej most drogowy w Zegrzu (przyczółek w Zegrzu Południowym) z Hotelem REWITA w Ryni, ul. Wczasowa 59, 05-126 Białobrzegi. (Indeks 22 w zezwoleniu)



- Zakaz amatorskiego połowu ryb ze środków pływających w przyujściowym odcinku rzeki Bug w okresie od 1 stycznia do 12 czerwca ([Zarządzenie Nr 60/2021 Pełnomocnika ZG PZW p. o. Zarządu Okręgu Mazowieckiego PZW w Warszawie](#))

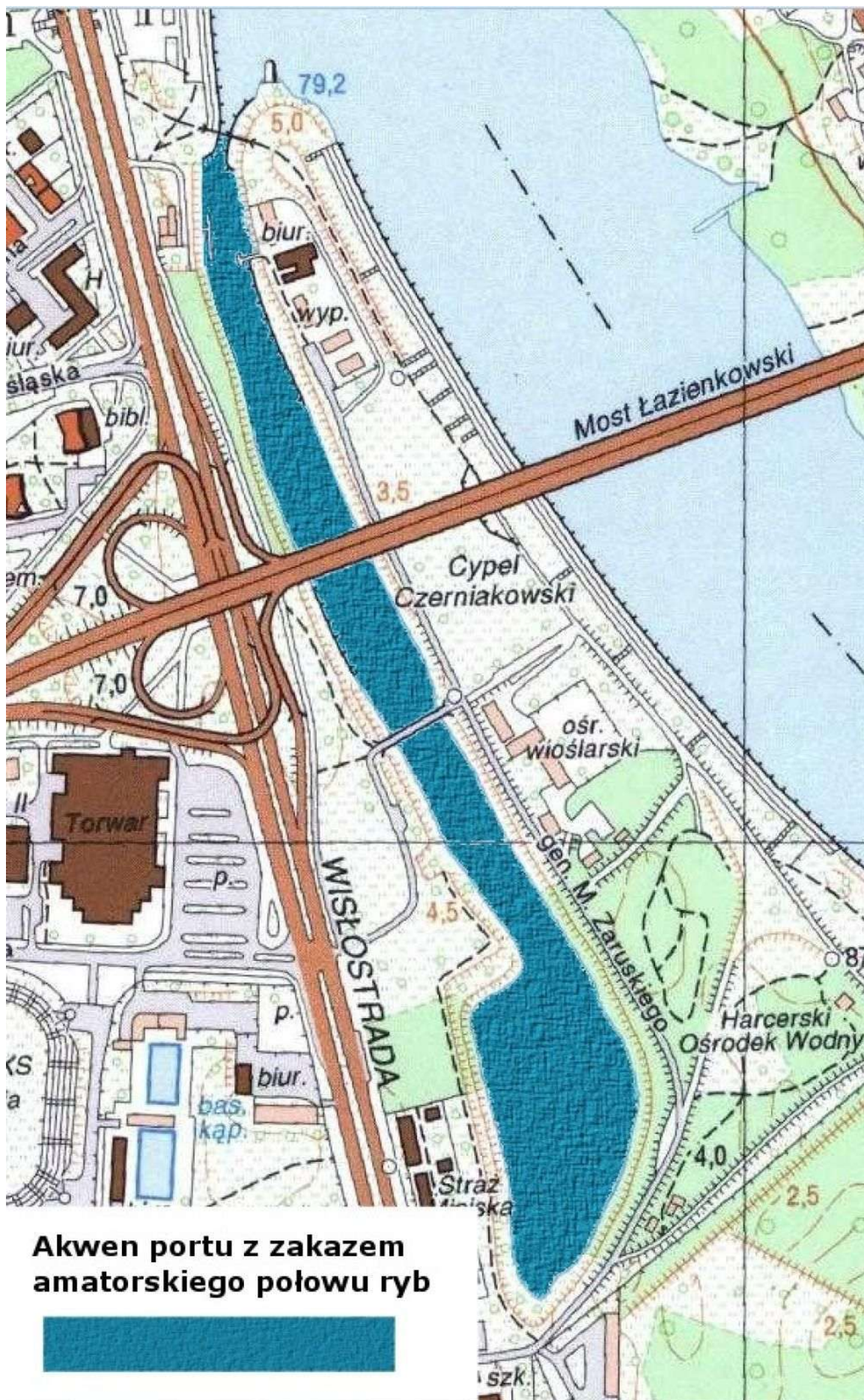


- Okresowy zakaz połowu ryb – ujście Kanału Żerańskiego do Wisły. Indeks 26, str. 37

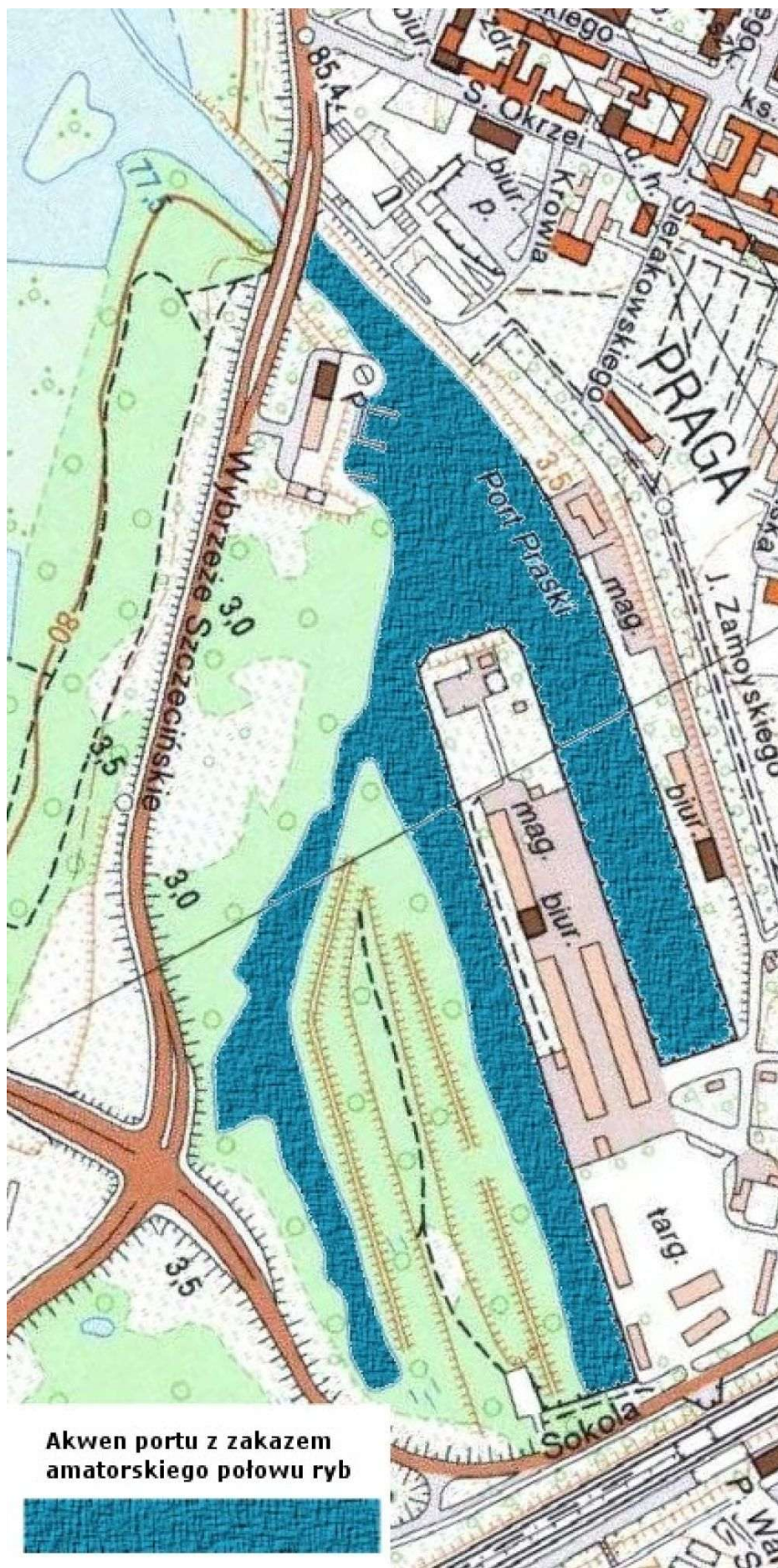


- całkowitego zakazu uprawiania amatorskiego połowu ryb w wybranych akwenach portów rzecznych ([Uchwała nr 701/227/21 Zarządu Województwa Mazowieckiego z dnia 11 maja 2021 r.](#))

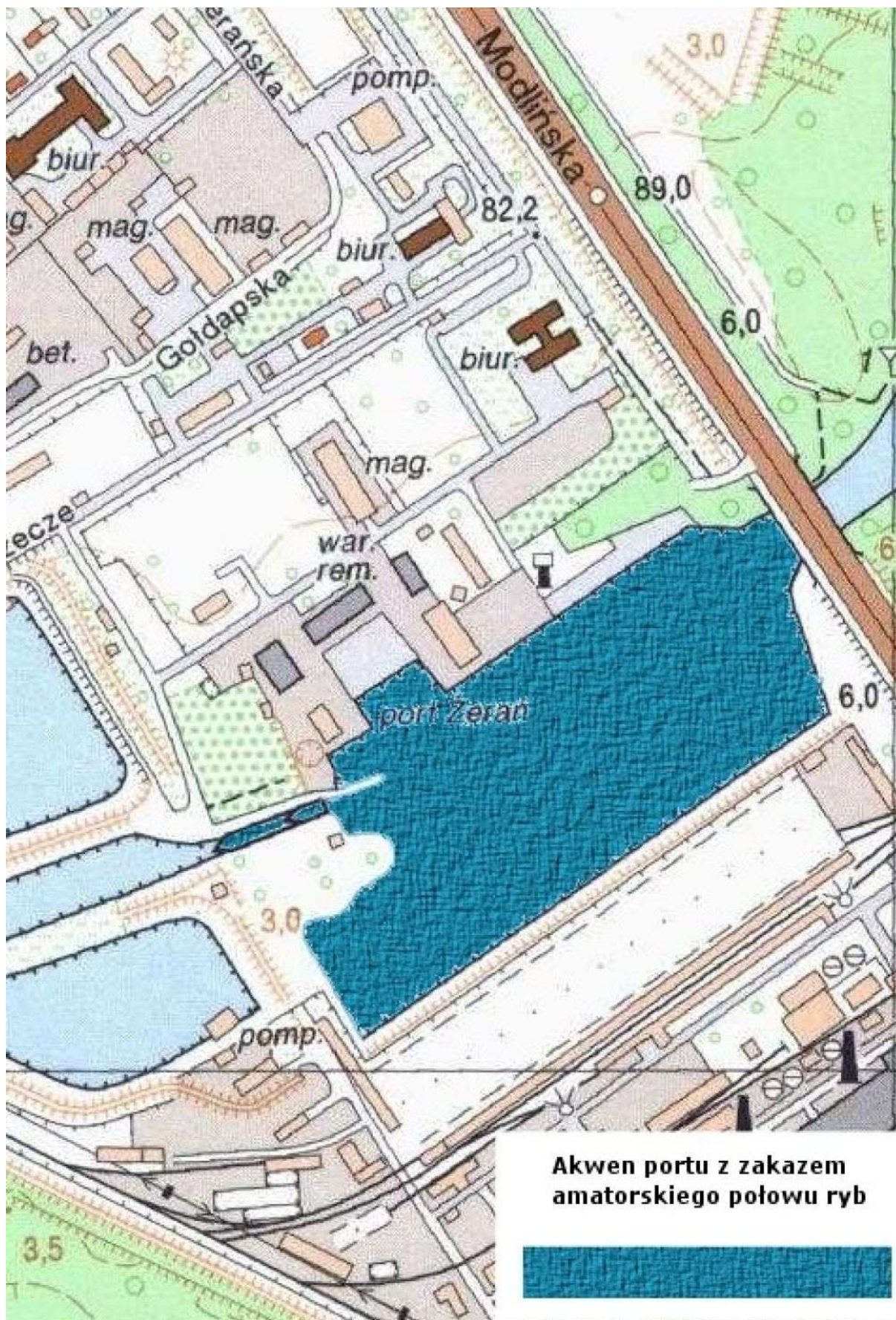
1. Port Czerniakowski w Warszawie na rzece Wiśle



2. Port Praski w Warszawie na rzece Wiśle



3. Port Żerański w Warszawie na Kanale Żerańskim



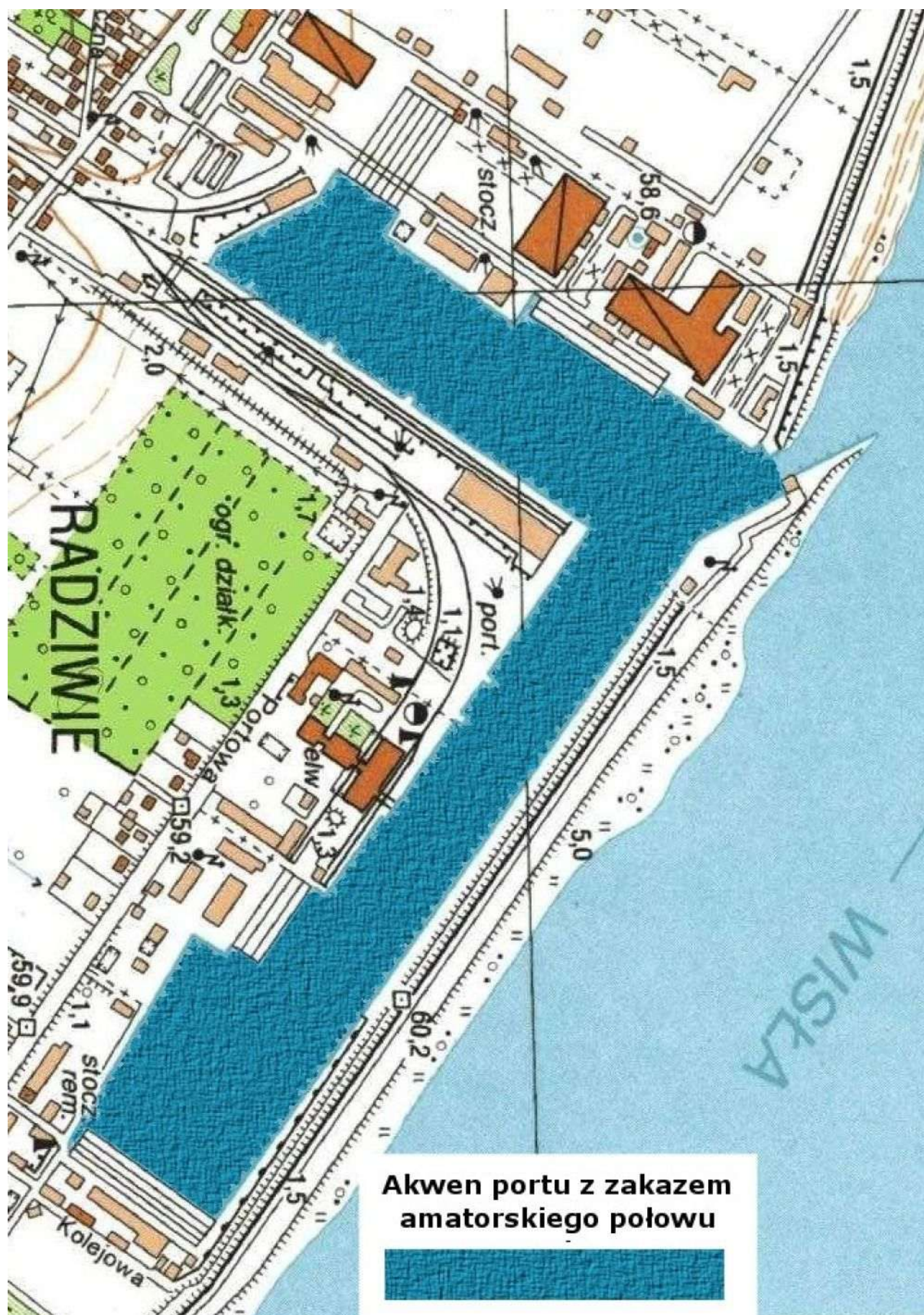
4. Port byłej Stoczni Modlińskiej w Nowym Dworze Mazowieckim na rzece Narew



Akwen portu z zakazem amatorskiego połowu ryb



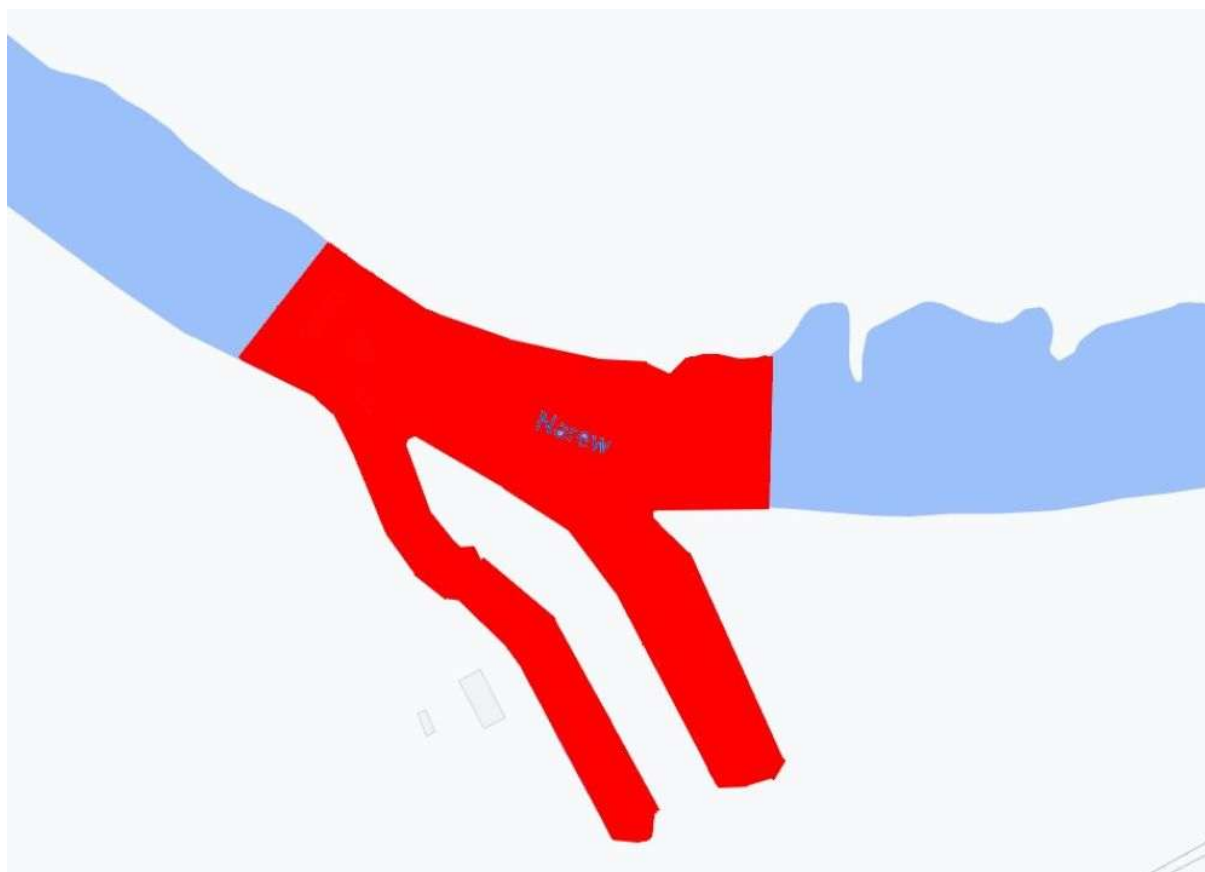
5. Port Płockiej Stoczni Rzecznej w Płocku na rzece Wiśle



6. Okresowy zakaz połowu: starorzecze Grochale Nowe

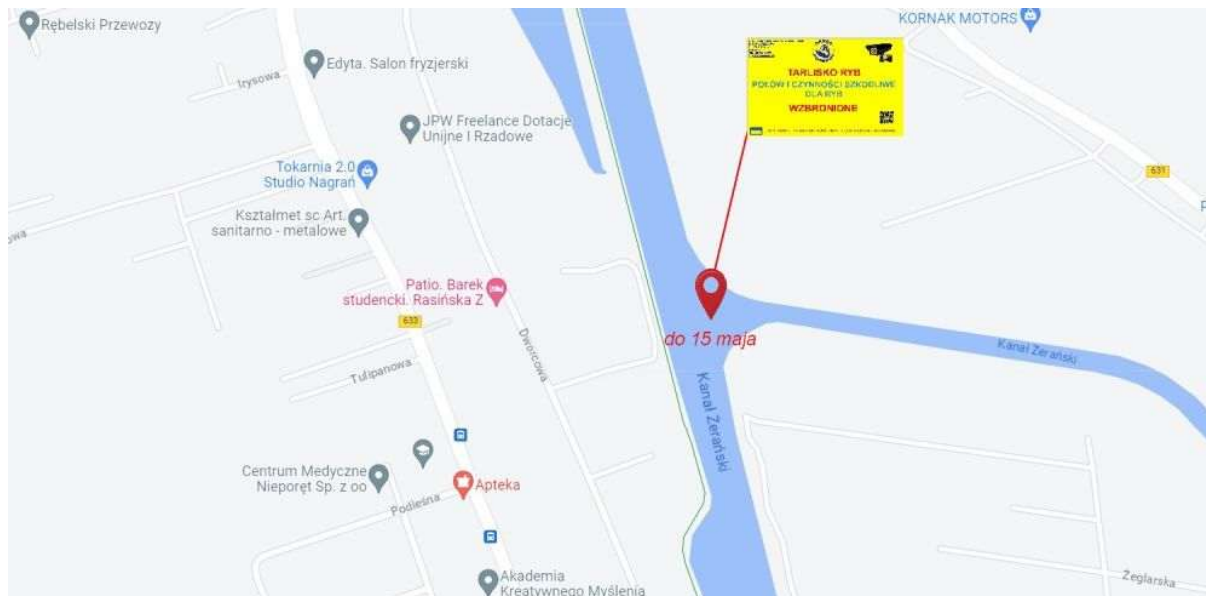


7. Obręb ochronny oraz strefa całkowitego zakazu amatorskiego połowu ryb - kanały „Ciepła Woda” „Zimna Woda” - EC Ostrołęka

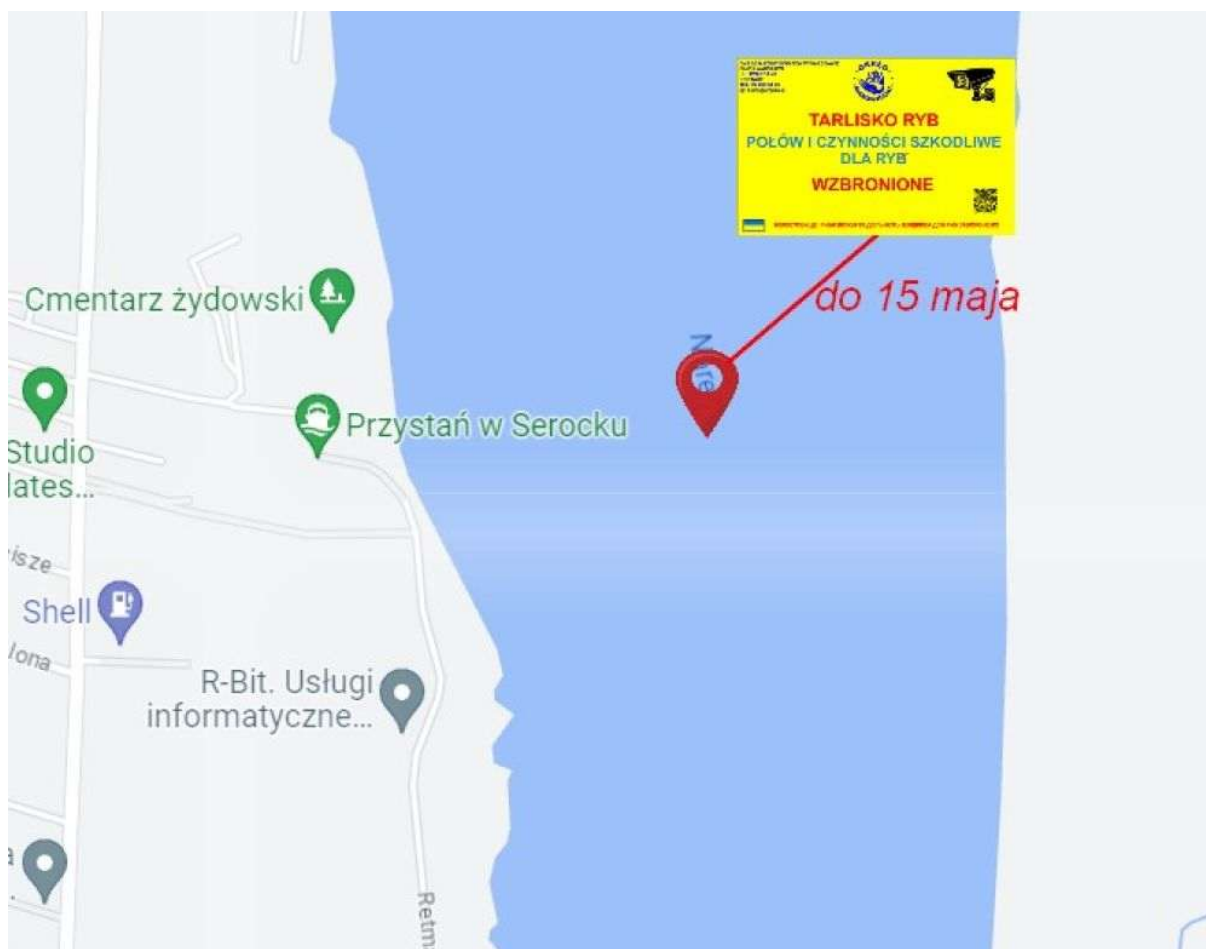


8. Tarliska - uchwały nr 176/IV/2023 Zarządu Okręgu Mazowieckiego PZW w Warszawie z dnia 17 kwietnia 2023 r.

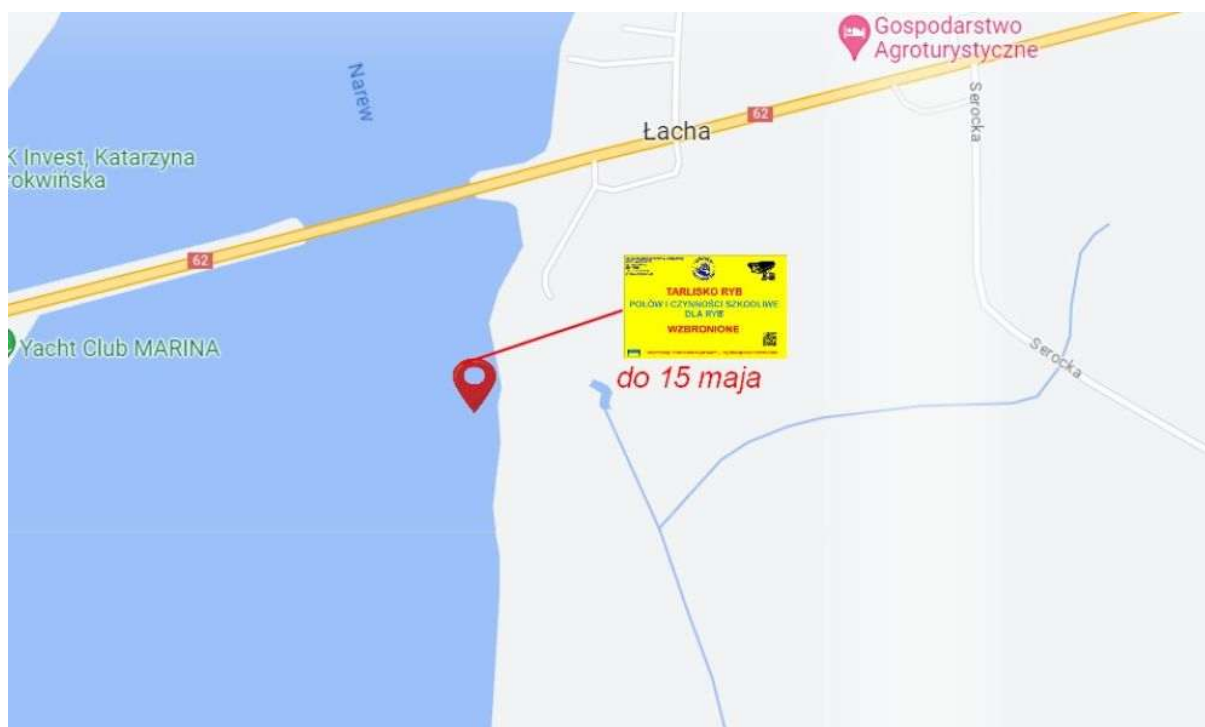
Kanał Żerański



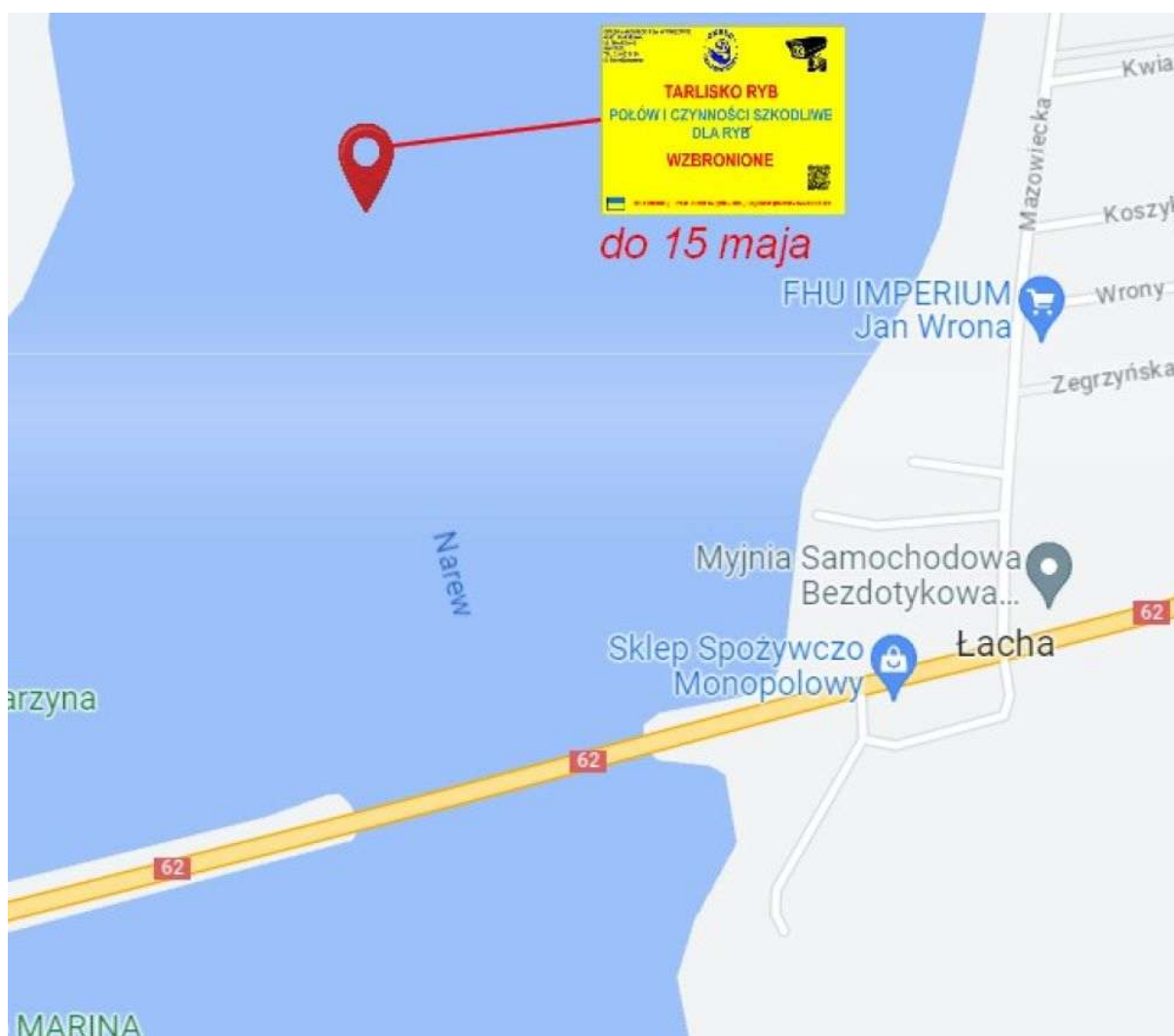
Serock



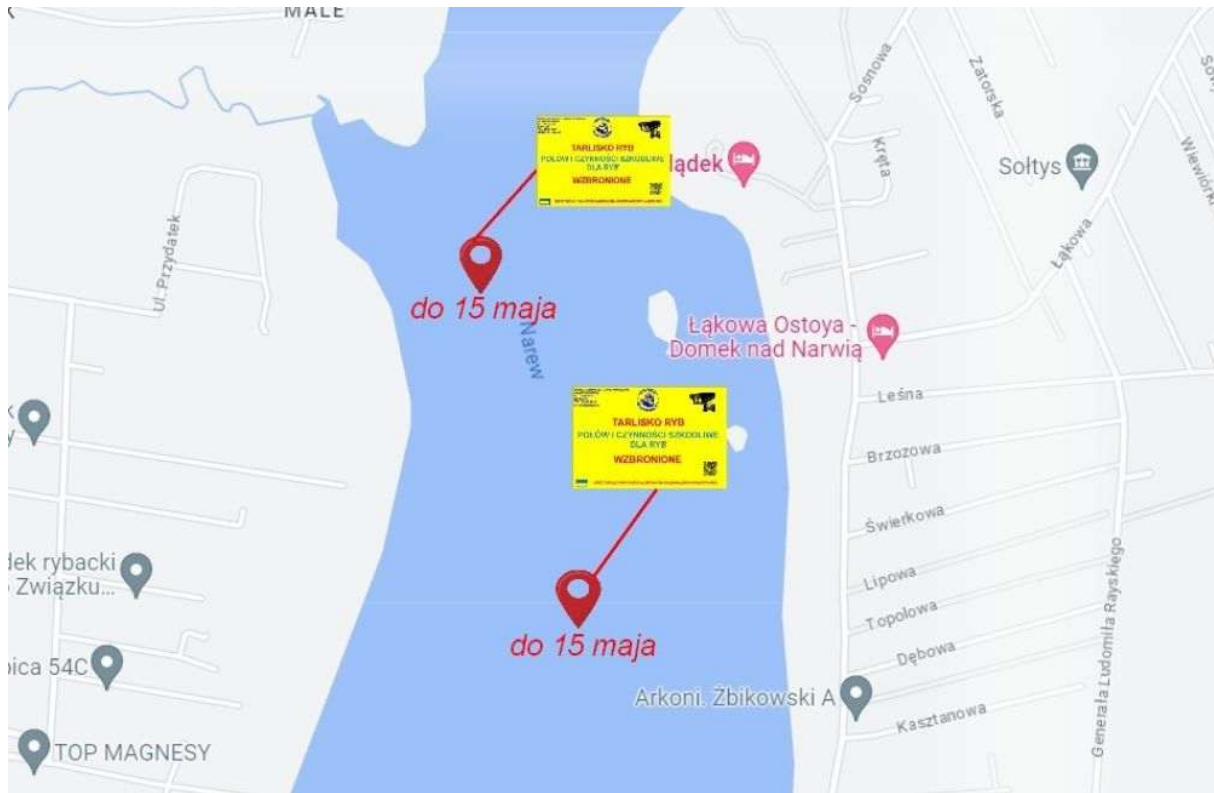
Łacha



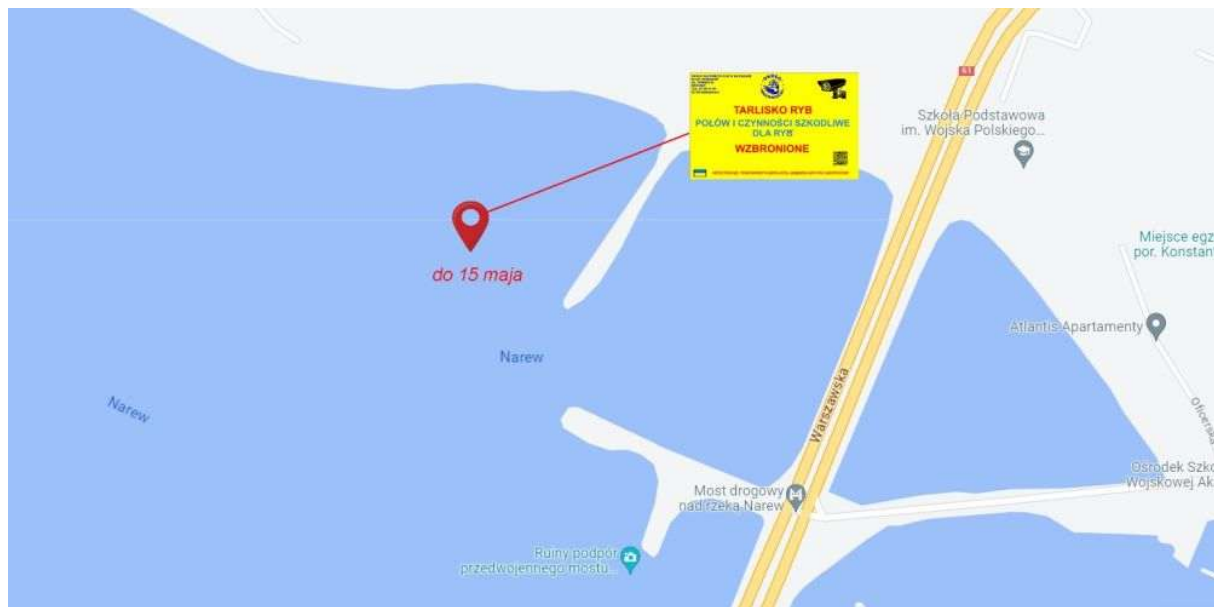
Łacha II



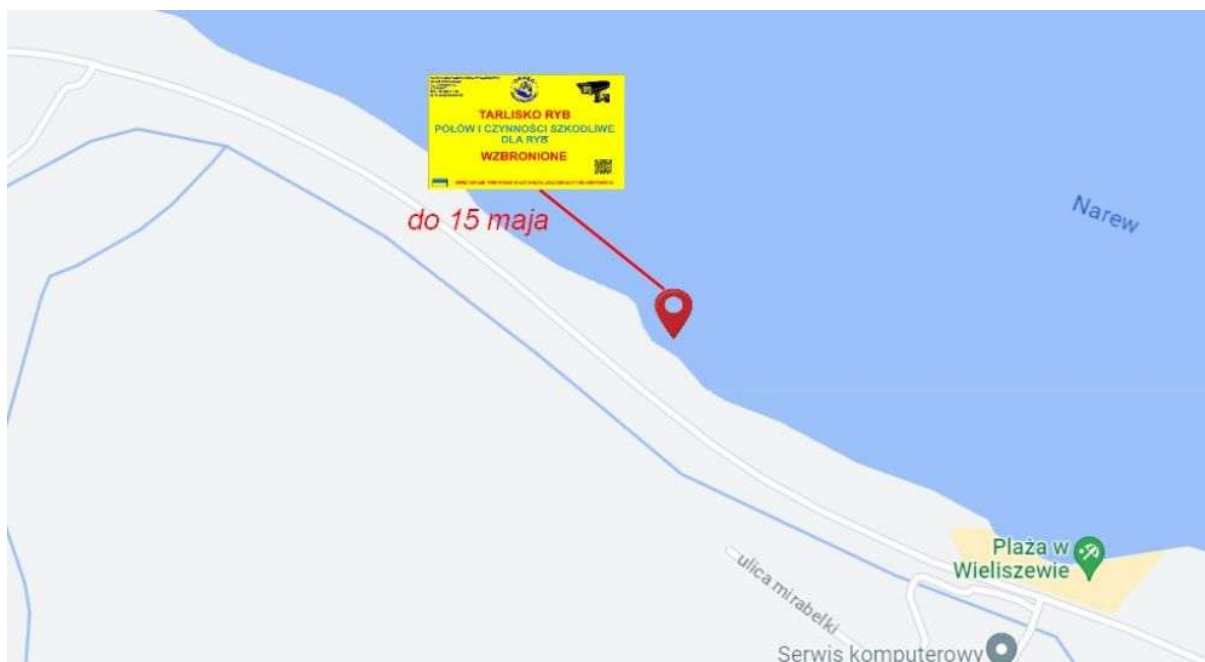
Lipowe



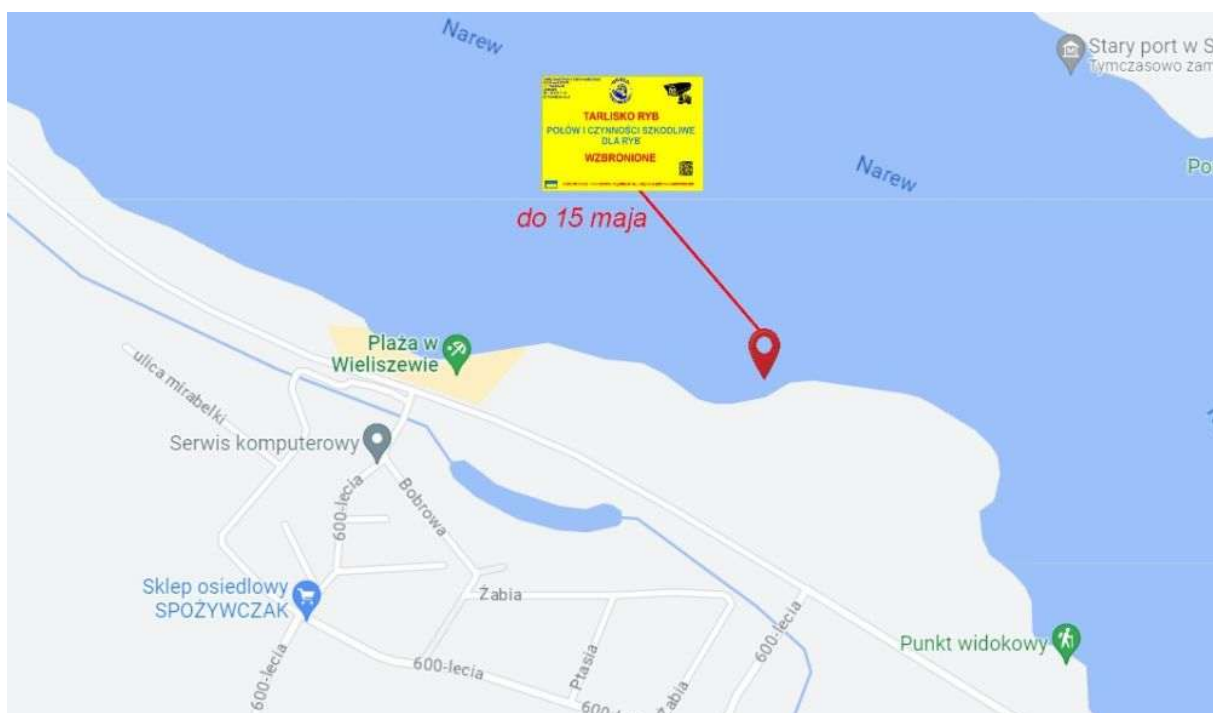
Zegrze



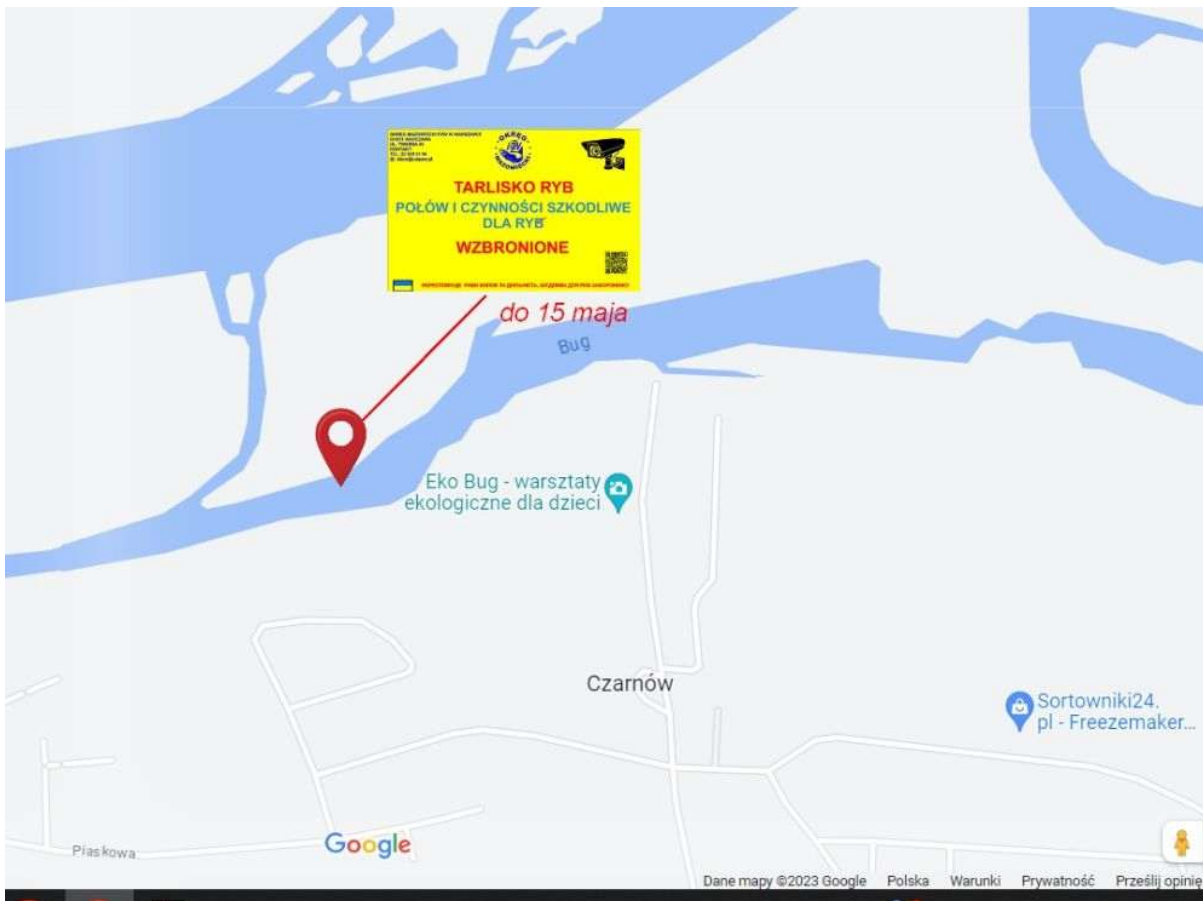
Wieliszew



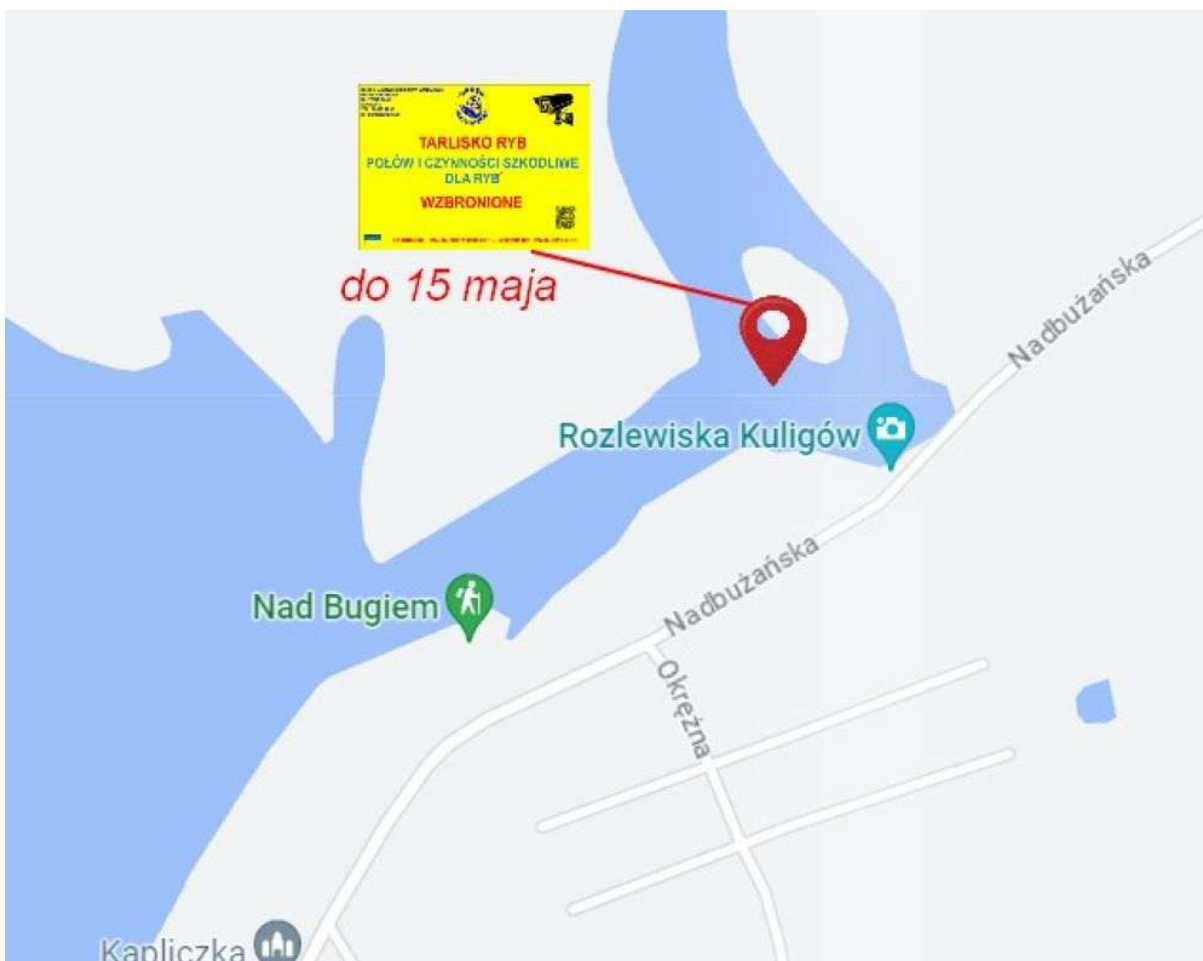
Wieliszew II



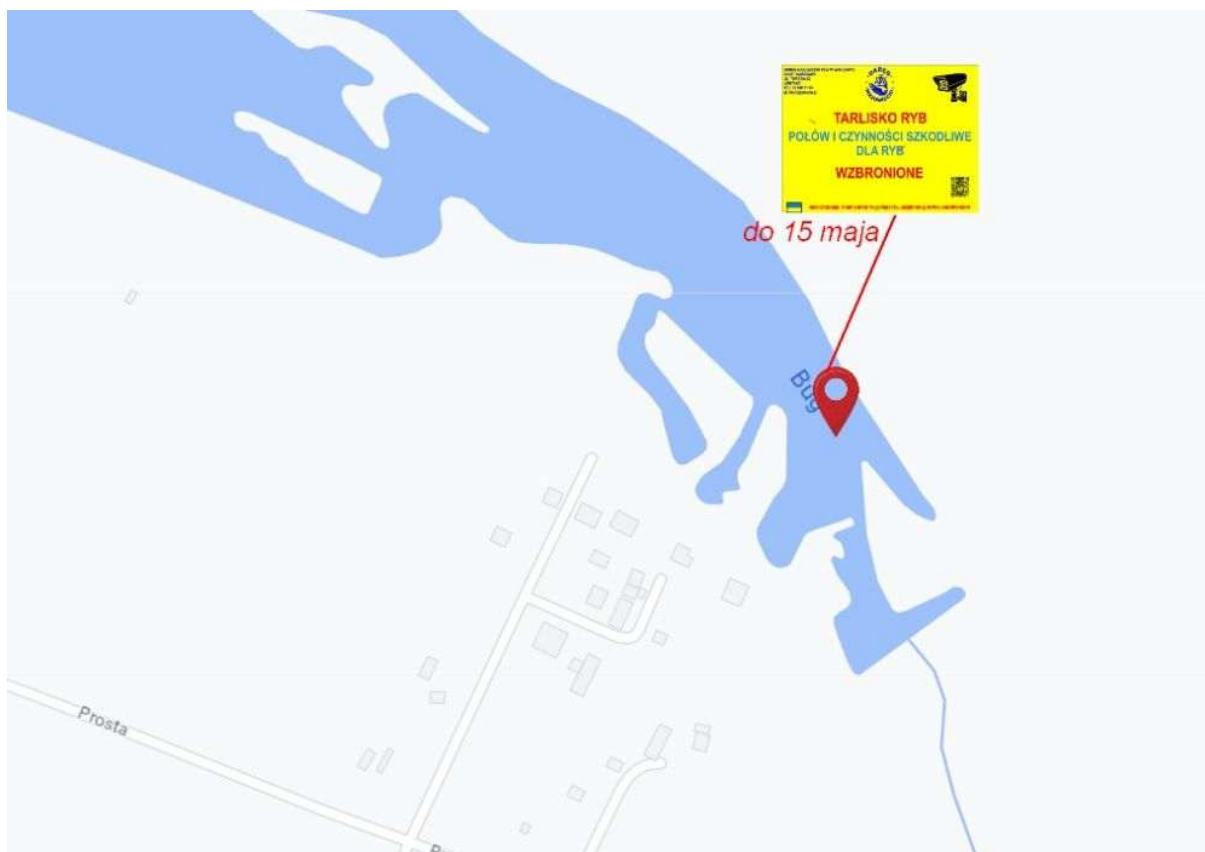
Czarnów



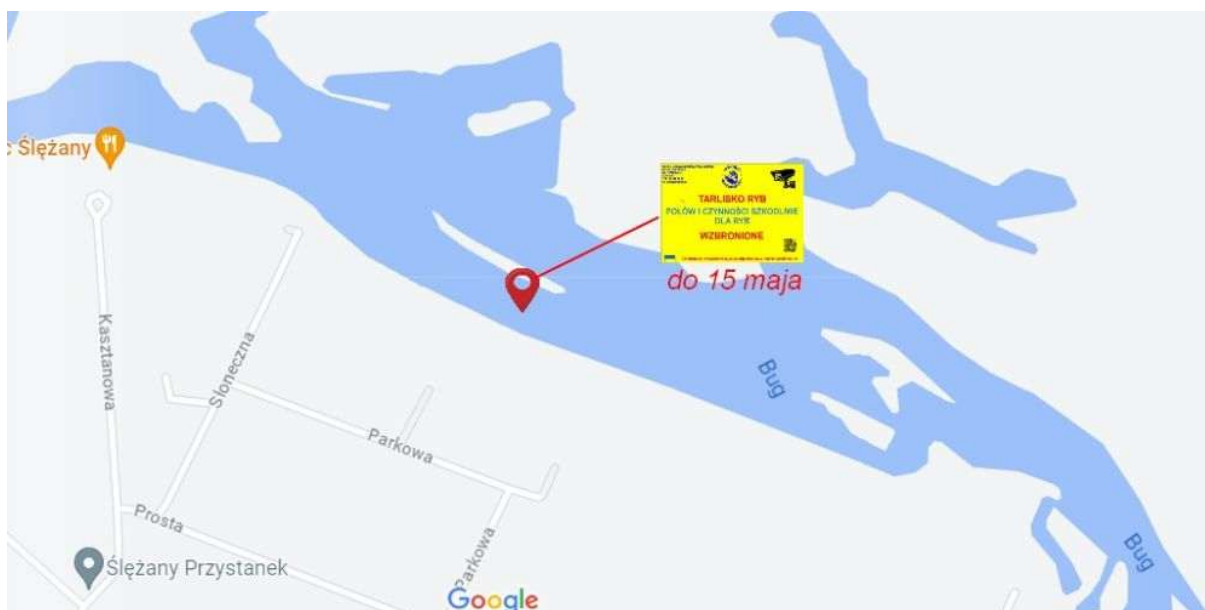
Rozlewisko Kuligów



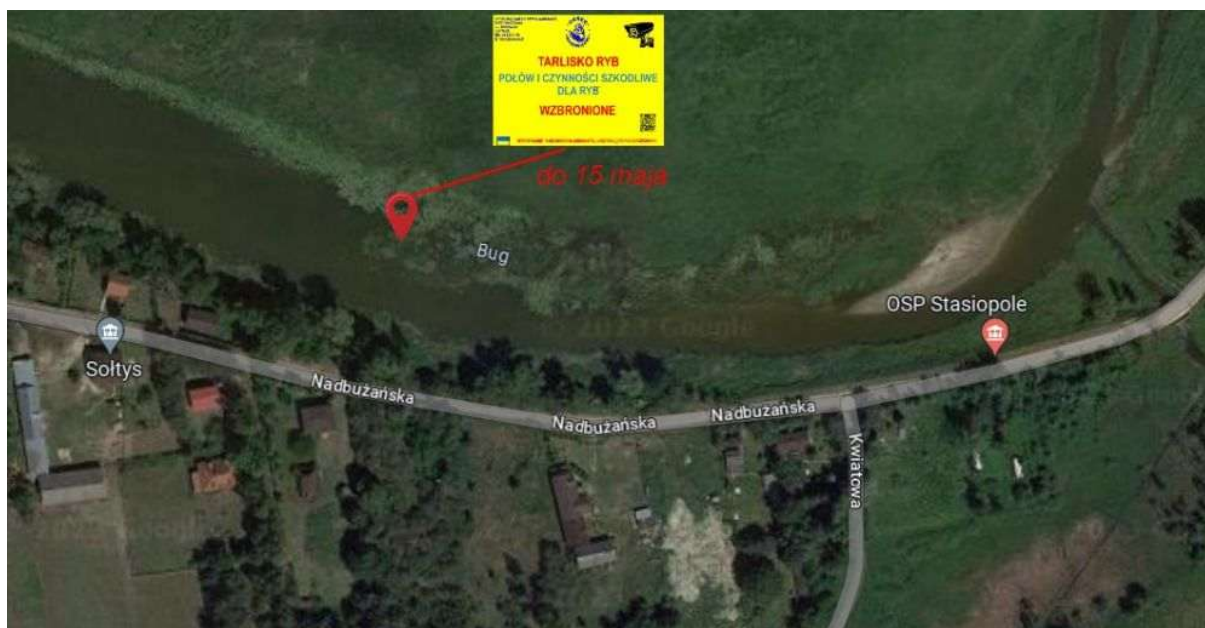
Ślężany



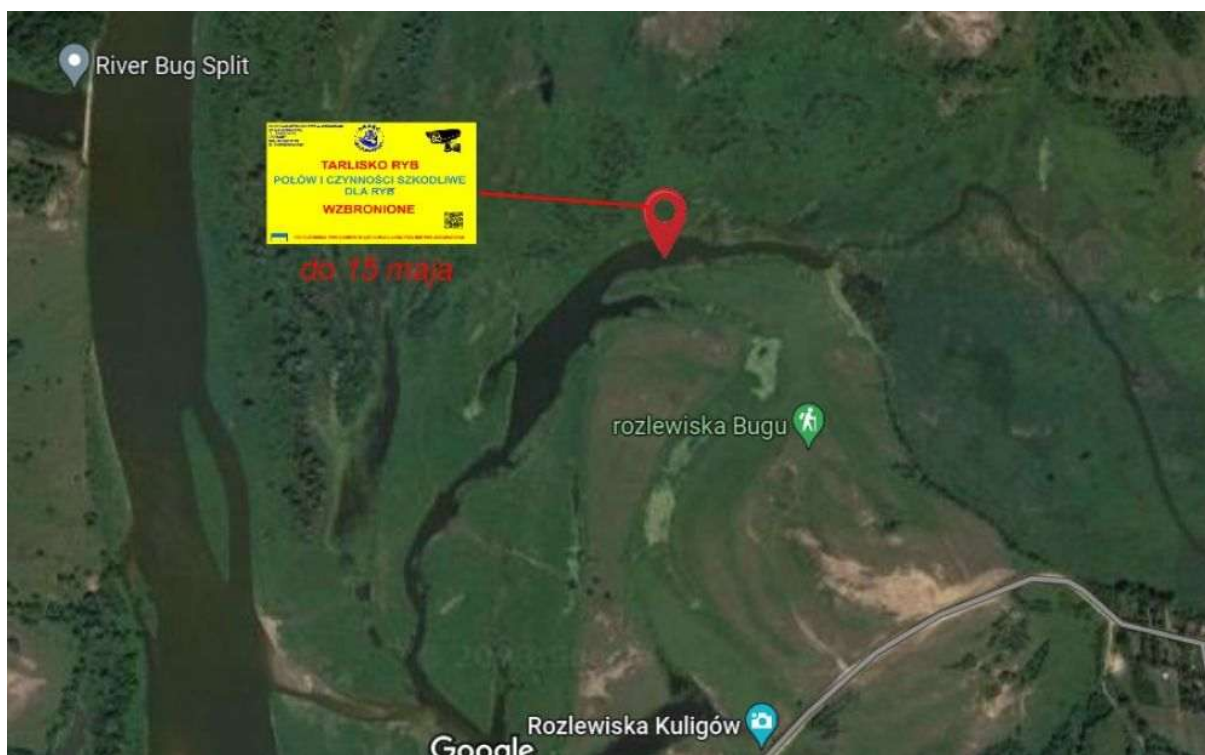
Ślężany II



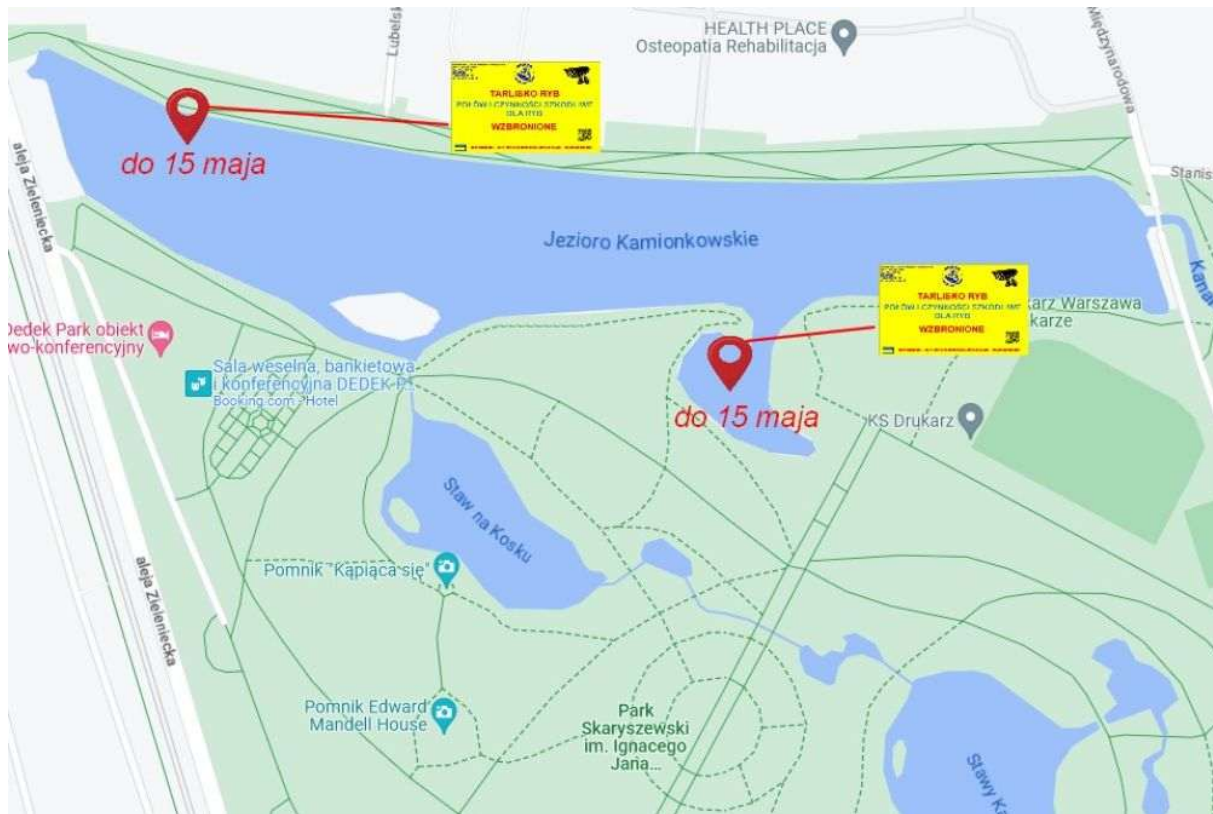
Stasiopole



Rozlewiska Kuligów II



Jeziro Kamionkowskie



Wpływ do Portu Praskiego rz. Wisła

